

# KX-J 系列

脉冲光纤激光打标机

平均输出功率

20W / 30W / 50W



金属产品打图案



不锈钢打字符



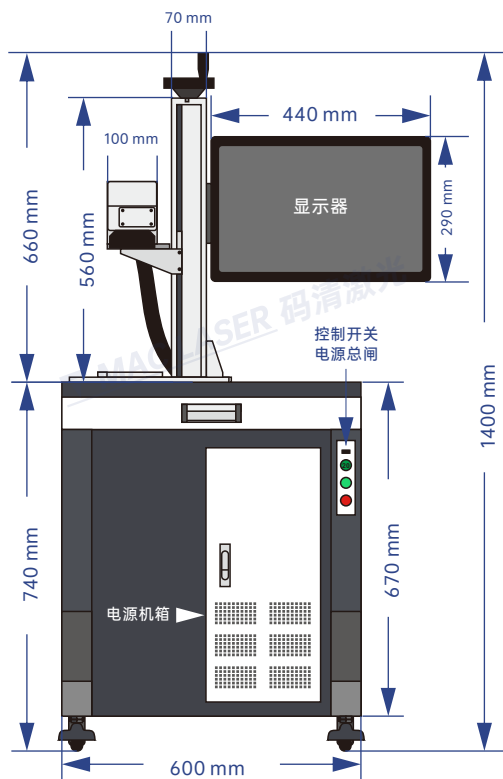
## 机型介绍

PRODUCT DESCRIPTION

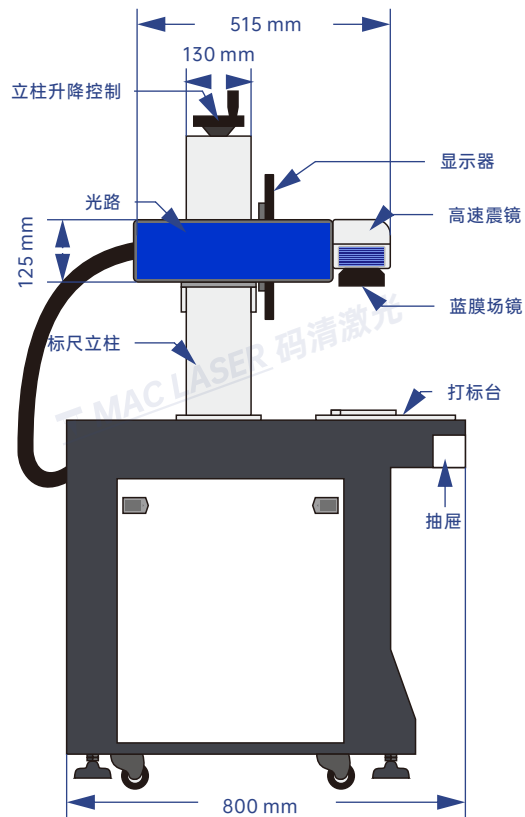
码清激光的KX-J系列光纤激光打标机采用的是**杰普特激光**光源，是一款全能型的打标设备，由于其在打标过程中适应性强、维护量少、且无耗材，因此常被用于金属和塑料加工行业进行精确、高效的直接产品标识打标。

光纤系列产品采用1064nm波长激光器，适用于**铁、铜、铝、金、银等各类金属材质**，及PC、ABS、PVC、PC+ABS等部分非金属材料。广泛应用于3C、汽车零配件、电子元器件、集成电路（PC）、电工电器、精密器械、五金制品、建材、钟表、首饰饰品、工艺礼品等行业。

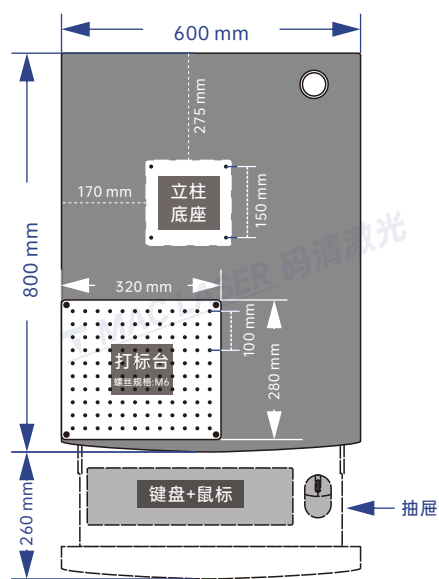
机型尺寸 PRODUCT SIZE



设备正面



设备侧面



设备桌面 (俯视)



## 机型参数

MODEL  
PARAMETERS

## KX-J

## 脉冲光纤激光打标机系列

KX-J 系列采用的是 杰普特激光 的MOPA（脉宽不可调）光纤激光器，该激光器具有优质的激光特性和良好的脉冲形状控制能力。与调Q光纤激光器相比，LP系列激光器具有更大的灵活性，可实现更大范围的频率调节，控制精度更高，首脉冲表现更优秀。

型号		KX-200J	KX-300J	KX-500J
激光参数	激光器型号	LP-E-20	LP-E-30	LP-E-50
	输出功率	20W	30W	50W
	光束质量M <sup>2</sup>	≤1.5	≤1.5	≤1.8
	脉冲重复频率	1-600 kHz		
	激光波长	1064±10nm		
	输出功率稳定性	< 5%		
	设计寿命	约100000工作小时（非使用寿命）		
光学特性	打标范围	100~300mm（范围可选）		
	雕刻深度	≤1mm（视功率和时间而定）		
	雕刻速度	≤10000mm/s		
	重复精度	±0.002		
	最小标记线宽	0.1mm		
	最小字符高度	0.15mm		
使用环境	冷却方式	内置风冷		
	系统供电	500W / 220V / 50Hz（可接110V）		
	温度、湿度	0~40°，30%≤RH≤85%，超出范围使用时需安装空调		
	油雾、凝露	不允许		
其他参数	操作系统	Windows操作系统		
	文件格式	WINDOWS操作系统字库的所有字体/字型（标准USB输入）		
	外型尺寸	800X600X1400 mm		
	打包尺寸	860X730X1050 mm		
	整机重量	约75kg		

注：不同功率（W）的激光打标机在打标精度、深度、速度、色深以及使用寿命等方面均有差异，选购时请根据打标产品需求和，与码清的业务人员沟通后再选择方案。



## 性能出色的硬件配置

设备主要配置：高品质的光纤激光器 + 双红光金属振镜 + 工控电脑主机 + 工业显示屏



### 杰普特光纤激光器

采用杰普特激光高品质光源，光斑质量好，光功率密度均匀，输出光功率稳定，具有无漏光、抗高反等特点

### 双红光金属振镜

金属机身结构，内置双红光打标指示，具有免调节、免维护、高稳定性的优点，可升级高速数字扫描振镜



### 工控电脑主机

内置Windows系统，兼容丰富，支持多种软件，可接各种扩展外设，坚固耐用，散热性卓越



### 工业显示屏

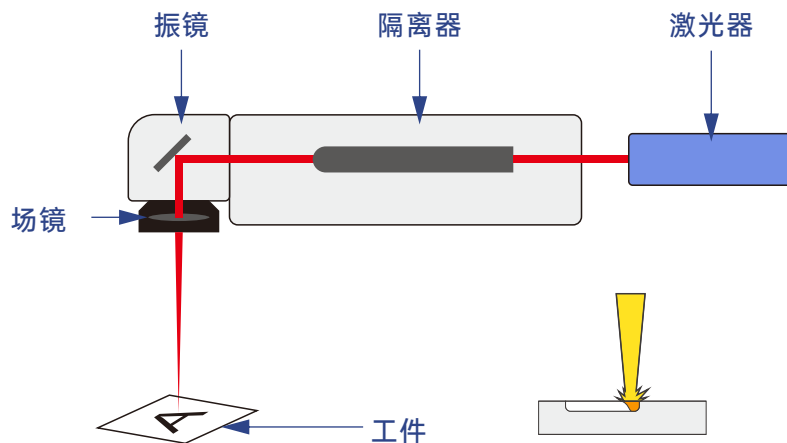
1440\*900全高新分辨率，低能耗设计  
工业显示屏





## 标记持久，耐腐蚀

借助强脉冲激光束将标记直接打在表面上，使表面上产生颜色极深、高对比度的标记，实现视角均匀的持久性标记，具备耐腐蚀性。

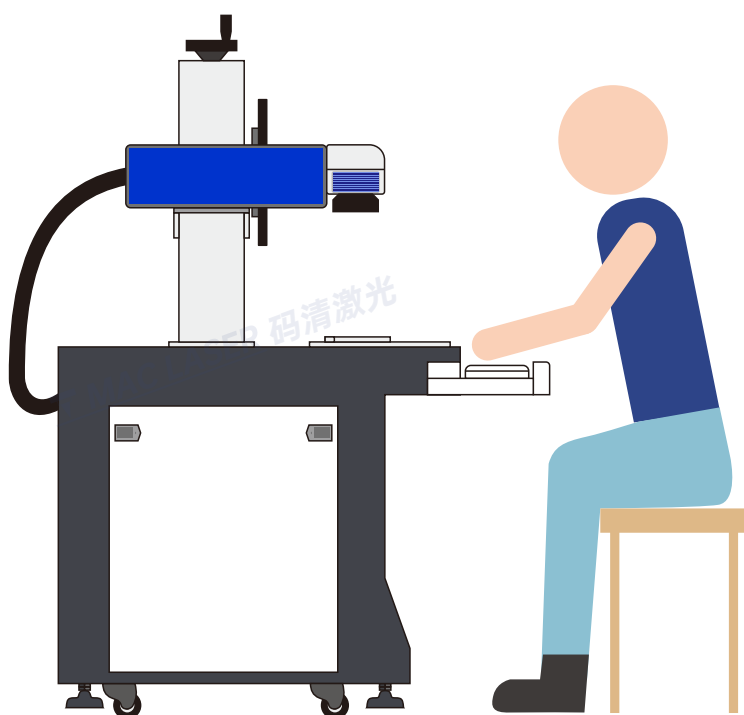


激光器产生高能量的激光光束，经场景聚焦，聚焦后的极小光斑作用在待加工材料表面，使材料表面氧化、熔融，甚至气化，从而产生颜色或深度等变化，达到激光标记的目的。



## 应用简便、安全、精准易上手

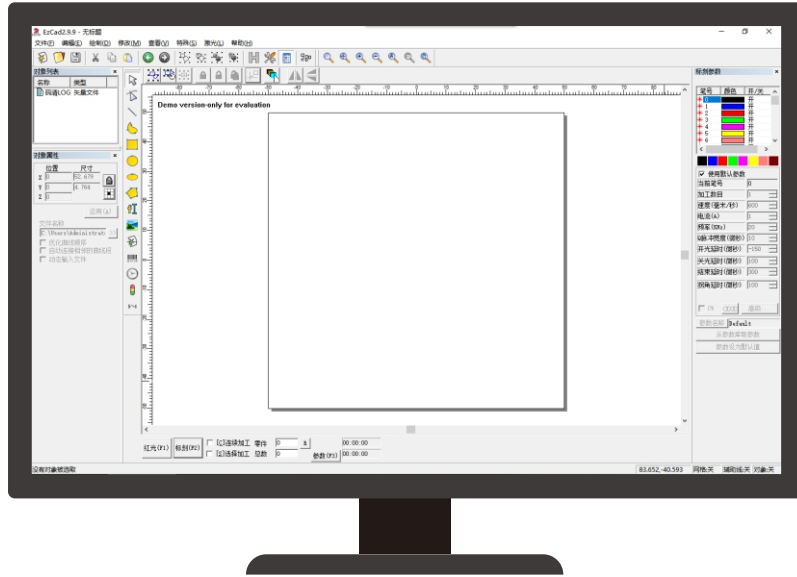
采用台式电脑配键盘、鼠标以及液晶显示器，Windows操作方式。



# 4

## 正版打标软件

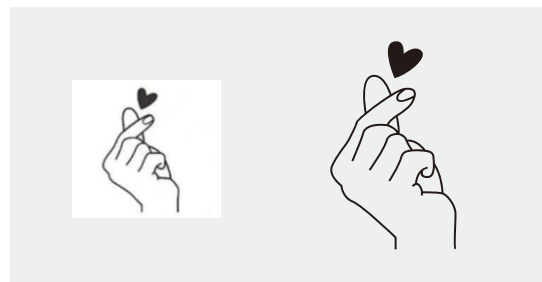
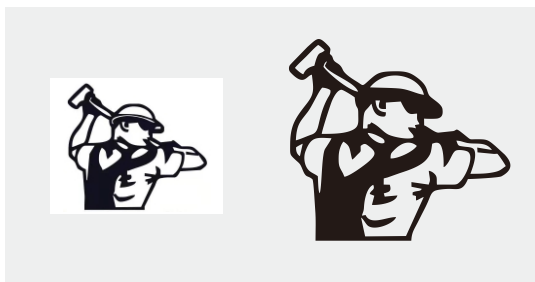
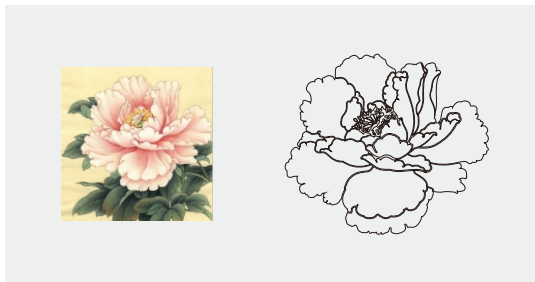
基于Windows系统的全中文界面，方便于日常应用，内容直观。



# 5

## 免费画图设计

提供免费的画图设计，矢量图格式转换，专职设计师对接，终身有效。





## 一年保修，终生维护

设备实行三包：免费托运、一年保修、终生维护服务，可上门安装调试。



**免费托运**  
Free shipping



**一年保修**  
One year free warranty



**终生维护**  
Life-long repair



**上门服务**  
Door-to-door service



## 用途灵活，应用广泛

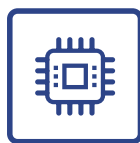
该系列打标机用途灵活，应用广泛，满足您使用需求。



**3C数码**  
3C Digital



**汽车零配件**  
Automobile parts



**电子元器件**  
Electronic Component



**电工电器**  
Electrical appliances



**精密器械**  
Precision equipment



**五金制品**  
Hardware products

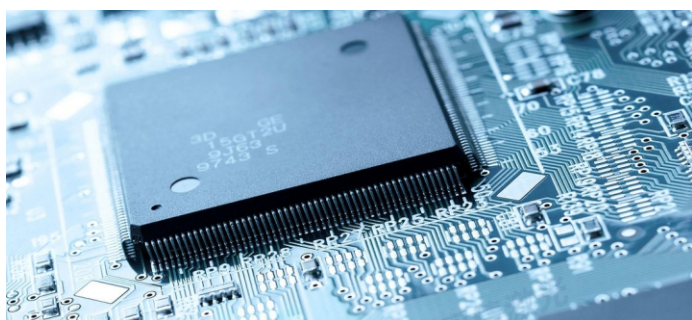


**钟表饰品**  
Watch accessories

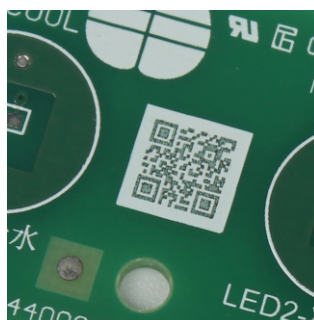


**医疗器械**  
Medical instruments

### 3C数码



● 电脑CPU标记



● 电路板二维码标记



● 笔记本键盘标记



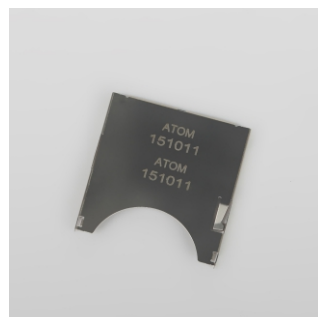
● 摄影灯LOGO标记



● 移动电源LOGO标记



● 手机元器件标记



● 内存卡盖标记

### 汽车配件/五金制品



● 汽车零铸件标记



● 五金工具标记



● 汽车配件标记



● 设备部件标记



● 轴承圆环标记



● 精雕钻头标记



医疗器械/精密器械



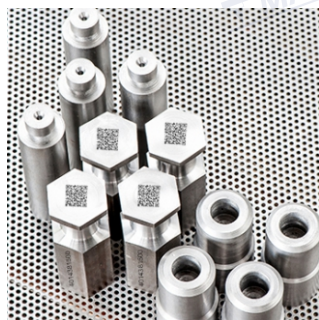
● 手术刀标记



● 手术镊夹标记



● 医疗器具阀门标记



● 砵码标记



● 设备导管标记



● 精密器械标记



● 器械工件标记

首饰饰品/工艺礼品/其他



● 手饰标记



● 戒指标记



● 白金戒指标记



● 便携钢制酒壶标记



● 手表标记



● 高端钢笔标记



● 保温杯标记

配件选购

OPTIONAL ACCESSORIES

## 金属振镜头



● 不带双红光振镜MACF1003



● 带双红光振镜MACF1006



● 高速数字扫描振镜MACF1016

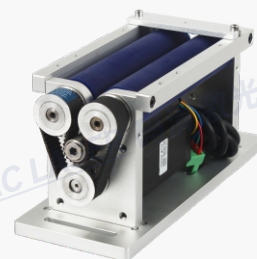
## 旋转夹具



● 标准旋转夹具 S3



● 戒指旋转夹具 S4

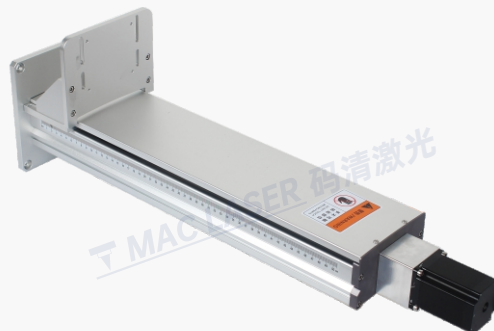


● 滚轴旋转台 S5

## 电动升降立柱



● 电动升降立柱（底部电机）



● 电动升降立柱（顶部电机）